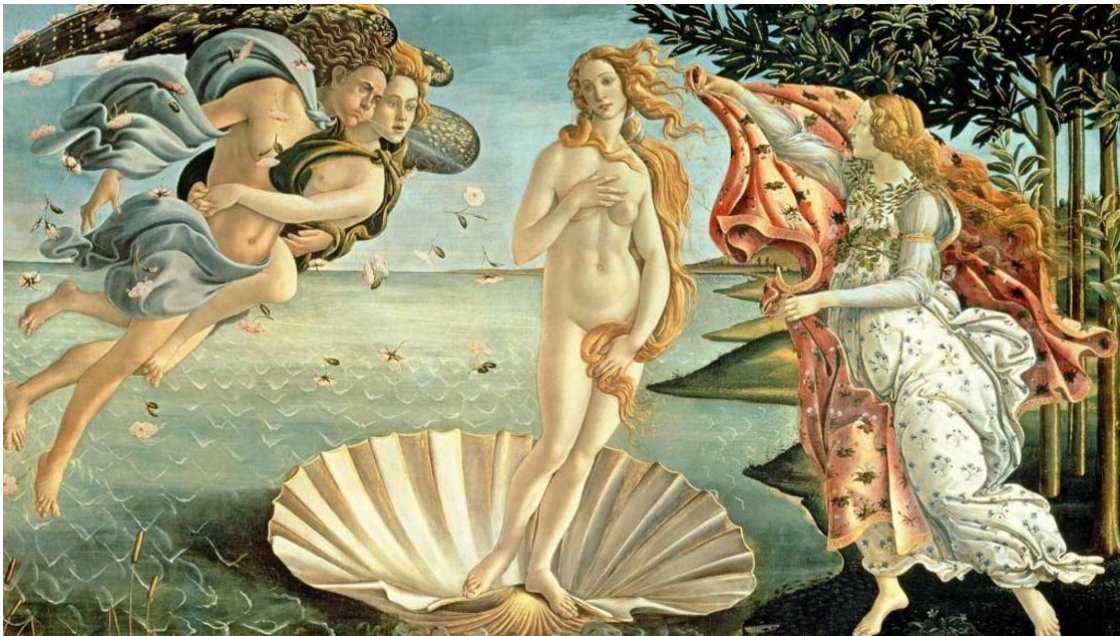


PERCORSO DI STUDIO

ASTROLOGIA ESOTERICA E FIORI DI BACH



ORGANIZZAZIONE

Scuola Metafisica
Studi Teosofici e Metafisici

Un percorso per comprendere le connessioni tra l'astrologia esoterica e i Fiori di Bach.

Esploreremo la natura psichica dei 38 Fiori di Bach, mettendoli in relazione con i 12 segni zodiacali, i loro governatori planetari e le 12 Case astrologiche, fino a capire come posizzionarli all'interno della Carta Natale.

Attraverso simboli, chiavi di decodificazione e il riferimento ai Sette Raggi, sarà possibile integrare nuove prospettive per un lavoro di guarigione esoterica.

www.scuolametafisica.com

● ARGOMENTI TRATTATI

- ◆ Analisi psichica dei 38 rimedi floreali in relazione a:
 - I 12 segni zodiacali
 - I relativi governatori planetari
 - Le 12 Case Astrologiche
- ◆ Come posizionare i Fiori nelle Carta Natale e analisi dei singoli rimedi floreali
- ◆ Simboli e relativa decodificazione
- ◆ Relazione con i Sette Raggi
- ◆ Guarigione Esoterica

STRUTTURA DEL PERCORSO

Sede: Firenze

Durata: 2 Weekend

Orario: 10:00 – 18:00

Requisiti: Nessuno (aperto a tutti)

Iscrizioni: vedi su sito

Per contributo di partecipazione e calendario invia un messaggio

CONTACT

Tel. +39 347 0796139

info@scuolametafisica.com

www.scuolametafisica.com